

R1-XL50G-C02-A1

Accelerometro monoassiale uscita CAVO a cablare

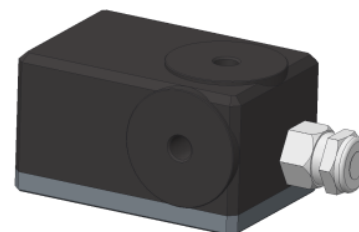
Accelerometro singolo asse ad alta frequenza MEMS

Caratteristiche :

- Frequenza di risposta da dc a 11kHz (3Db)
- Frequenza di risonanza di 21 kHz
- Densità di rumore ultra bassa (25 $\mu\text{g} / \sqrt{\text{Hz}}$ in un intervallo di $\pm 50 \text{ g}$)
- Modalità di funzionamento standby a risparmio energetico con ripristino rapido
- A norma RoHS
- Intervallo di temperatura da -40°C a $+125^\circ \text{C}$

Applicazioni :

- Monitoraggio dello stato di salute strutturale
- Analisi predittiva



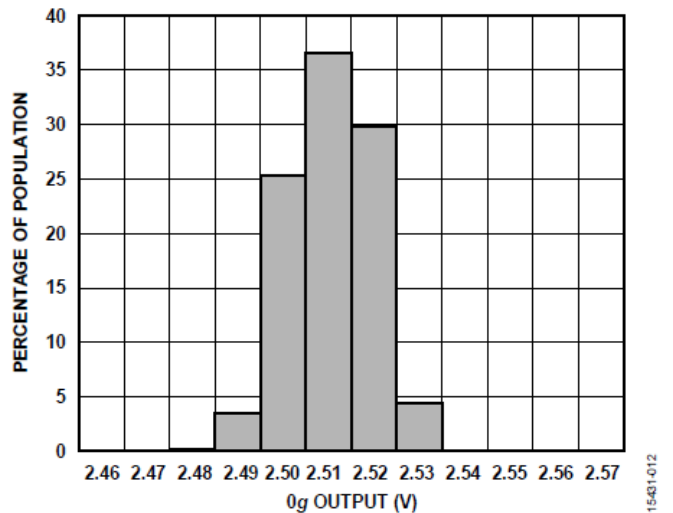
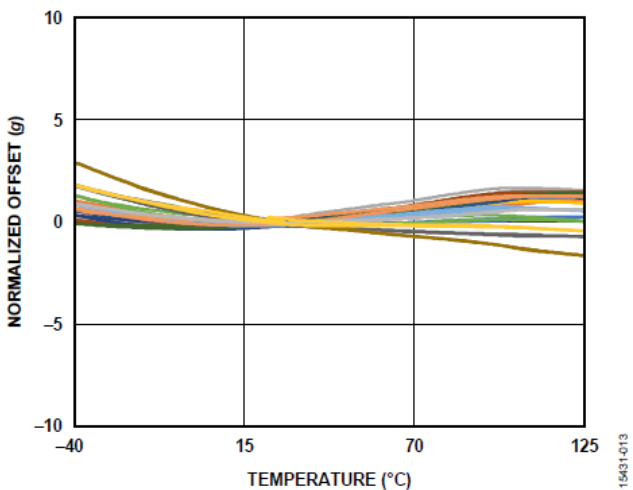
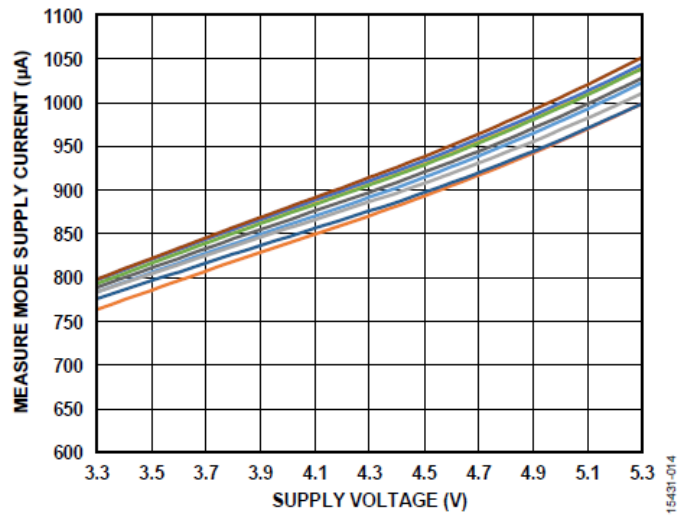
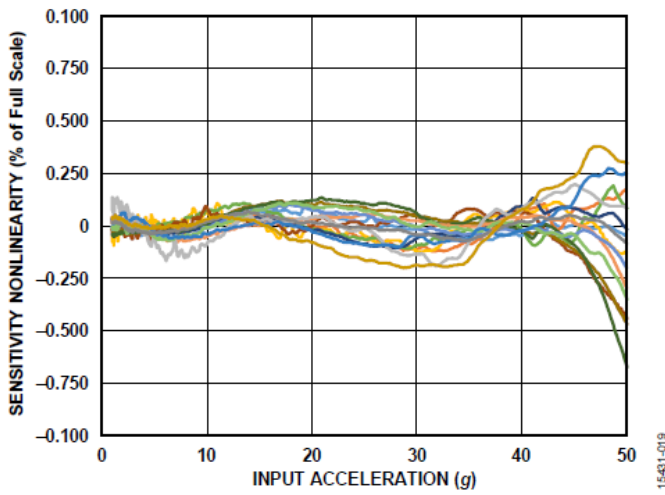
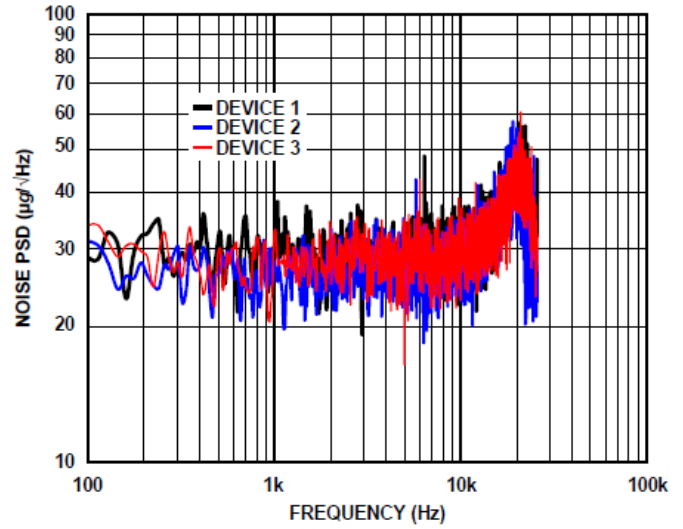
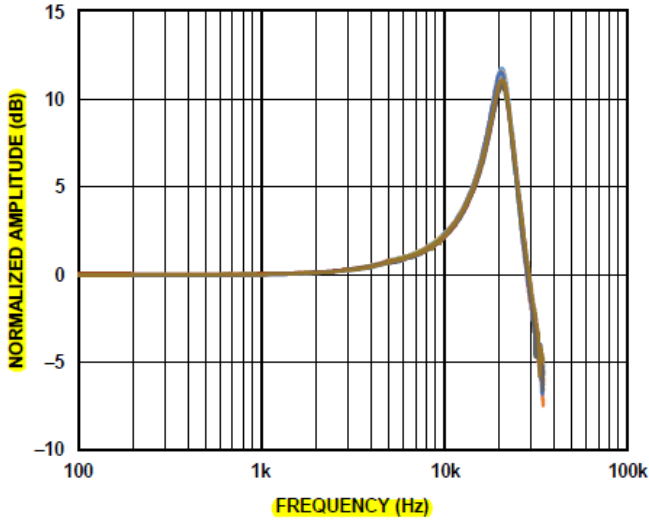
R1-XL50G-C02-A1

Parametri	Condizioni di test	Typ			Unità
Sensore: <ul style="list-style-type: none">- Range di misura- Lineare- Assi	Scala in percentuale ZX asse YX asse	+/- 50 +/- 0.1 +/- 1.0 +/- 1.0			G % % %
Sensibilità (raziometrica a Vdd) <ul style="list-style-type: none">- Sensibilità- Sensibilità (cambio di temperatura)	DC Ta= -40 a +125°	40 +/- 5			Mv/g %
Rumore <ul style="list-style-type: none">- Densità del rumore- 1/f Frequenza	100 Hz a 10 kHz	25 0.1			$\mu\text{g}/\sqrt{\text{Hz}}$ $\mu\text{g}/\sqrt{\text{Hz}}$
Risposta frequenza <ul style="list-style-type: none">- Sensore risonante- 3dB Bandwidth			21 11		kHz kHz
Test di verifica <ul style="list-style-type: none">- cambio di uscita (raziometrica a Vdd)	ST low to ST high	Min 510	Typ 545	Max	mV
Amplificatore d'uscita <ul style="list-style-type: none">- corrente di corto circuito- Impedenza- Massimo carico resistivo- Massima capacità di carico	No resistenza Con resistenza	Min	Typ 3 <0.1 20 100 22	Max	mA Ω M Ω pF nF
Alimentazione <ul style="list-style-type: none">- Tensione operativa		Min 3.3	Typ 5.0	Max 5.25	V
Temperatura di funzionamento		Min -40	Typ	Max +125	

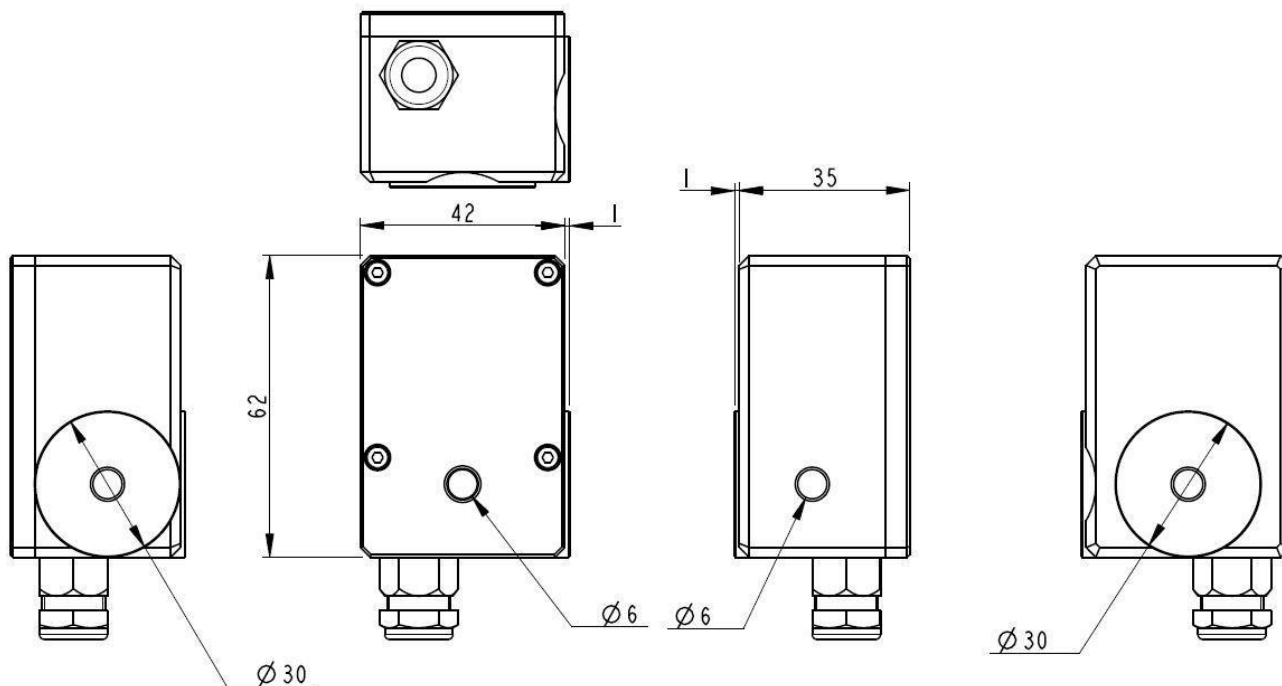
R1-XL50G-C02-A1

Accelerometro monoassiale uscita CAVO a cablare

CARATTERISTICHE DI PRESTAZIONE TIPICHE



Dimensioni :



Codici ordinazione

Part. No.	Descrizione
R1-XL50G-C02-A1	Accelerometro monoassiale 50G
R1-XL100G-C02-A1	accelerometro monoassiale 100G
R1-XL200G-C02-A1	accelerometro monoassiale 200G